

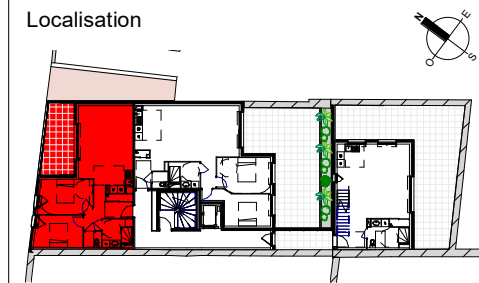
**NOTA :**

Des modifications sont susceptibles d'être apportées à ce plan en fonction des nécessités techniques ou réglementaires lors de la réalisation.  
 Les surfaces indiquées sont approximatives conformément à l'article R261-25 du CCH.  
 Les retombées, soffites, faux-plafonds, trappes de visites, gaines, canalisations, radiateurs, l'emplacement des équipements et implantations électriques, ainsi que la hauteur sous plafond, la hauteur des seuils et allèges sont figurés à titre indicatif.  
 La hauteur des seuils correspond à la différence de niveau entre les sols finis intérieurs et extérieurs et ne tient pas compte de l'obstacle à enjamber.  
 Les plantations éventuelles ne sont pas contractuelles. L'équipement électroménager et mobilier éventuellement indiqué sur plan n'est pas fourni.

40, Passage d'Andréa - 344.00 LUNEL



**Localisation**



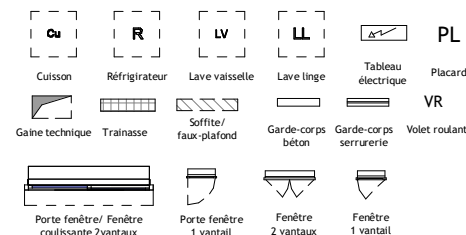
Appartement T3 - R+1 N°01

Entrée/Dgt.	7.3 m <sup>2</sup>
Séjour/Cuisine	28.5 m <sup>2</sup>
Chambre 1	11.8 m <sup>2</sup>
Chambre 2	9.7 m <sup>2</sup>
SdB	5.1 m <sup>2</sup>
WC	1.9 m <sup>2</sup>

**SURFACE TOTALE HABITABLE :** 64.3 m<sup>2</sup>

**SURFACE TOTALE ANNEXES :** Loggia 13.5 m<sup>2</sup>

**LEGENDE**



**PLAN DE VENTE PROVISOIRE**

Date: 06/07/2022